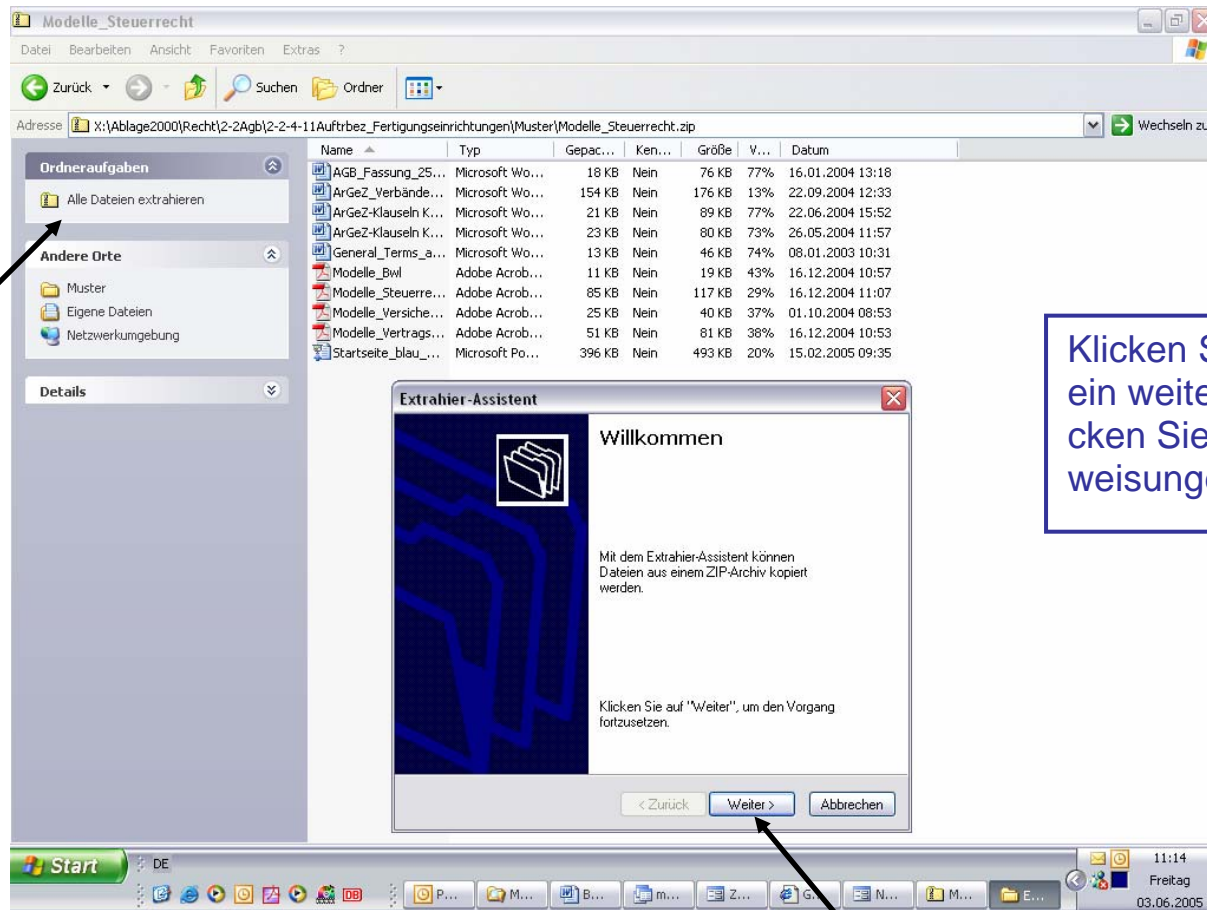


MFW 05 Modelle, Formen und Werkzeuge in der betrieblichen Praxis

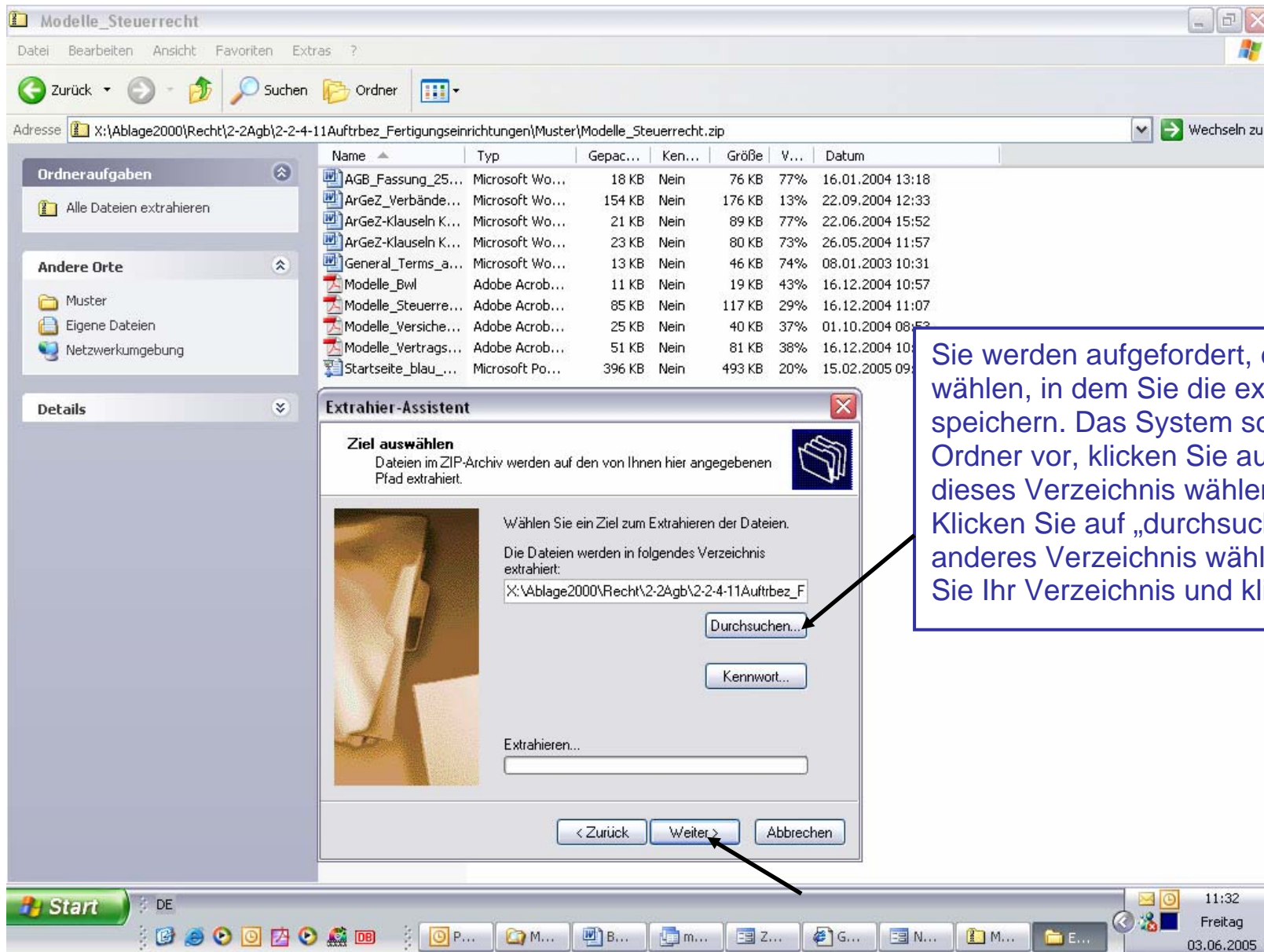
Hinweise zur Benutzung

Öffnen Sie zunächst die ZIP-Datei mit einem Doppelklick:

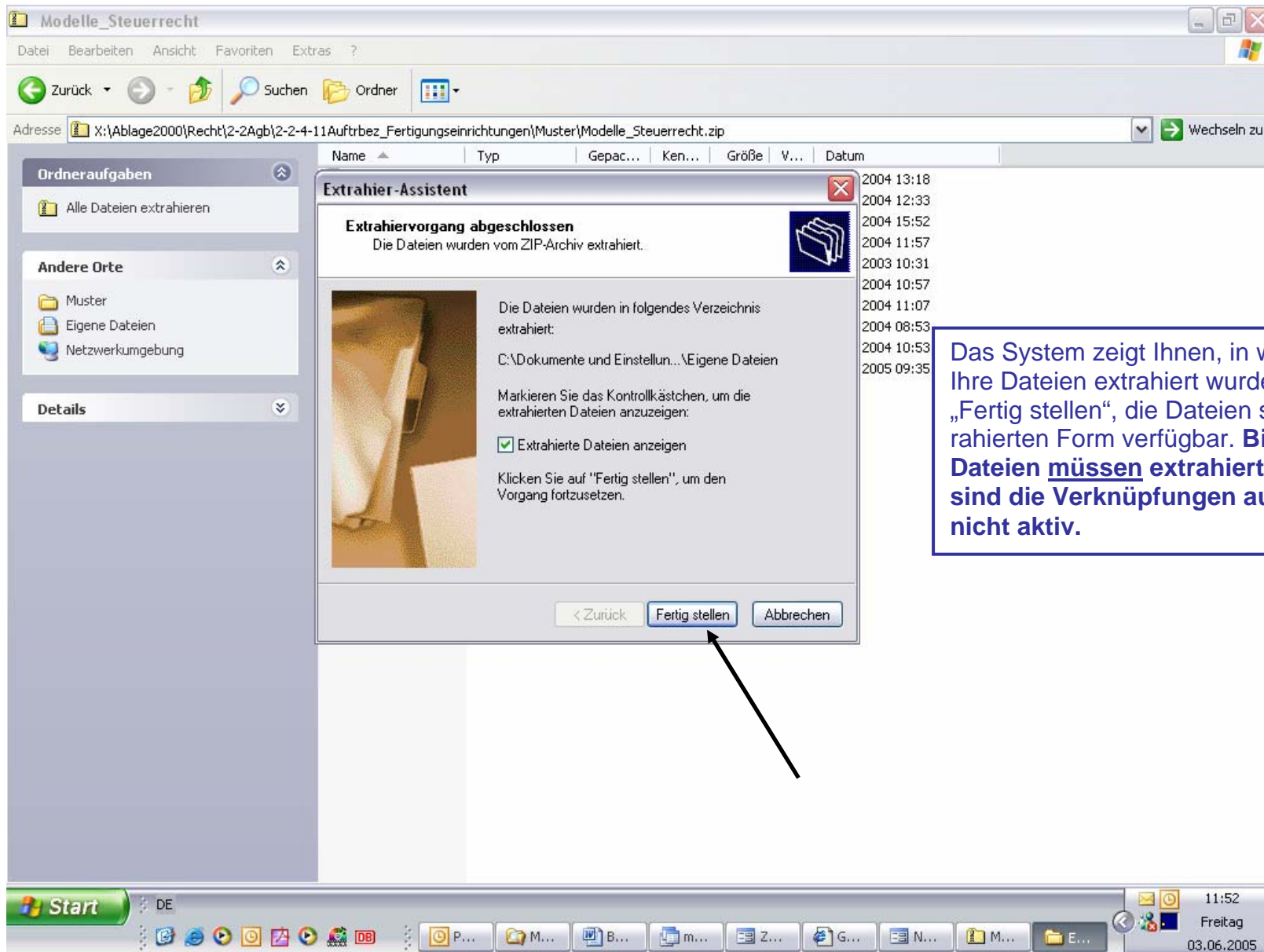


Klicken Sie auf „Alle Dateien extrahieren“, ein weiteres Dialogfenster öffnet sich, klicken Sie auf weiter und folgen Sie den Anweisungen Ihres Extrahierungsprogramms.

Bitte beachten: Die optische Gestaltung Ihre Extrahierungsprogramms kann sich von der hier zu sehenden unterscheiden. Das Prinzip ist jedoch immer das gleiche: Entzippen + Verzeichnis wählen + speichern.

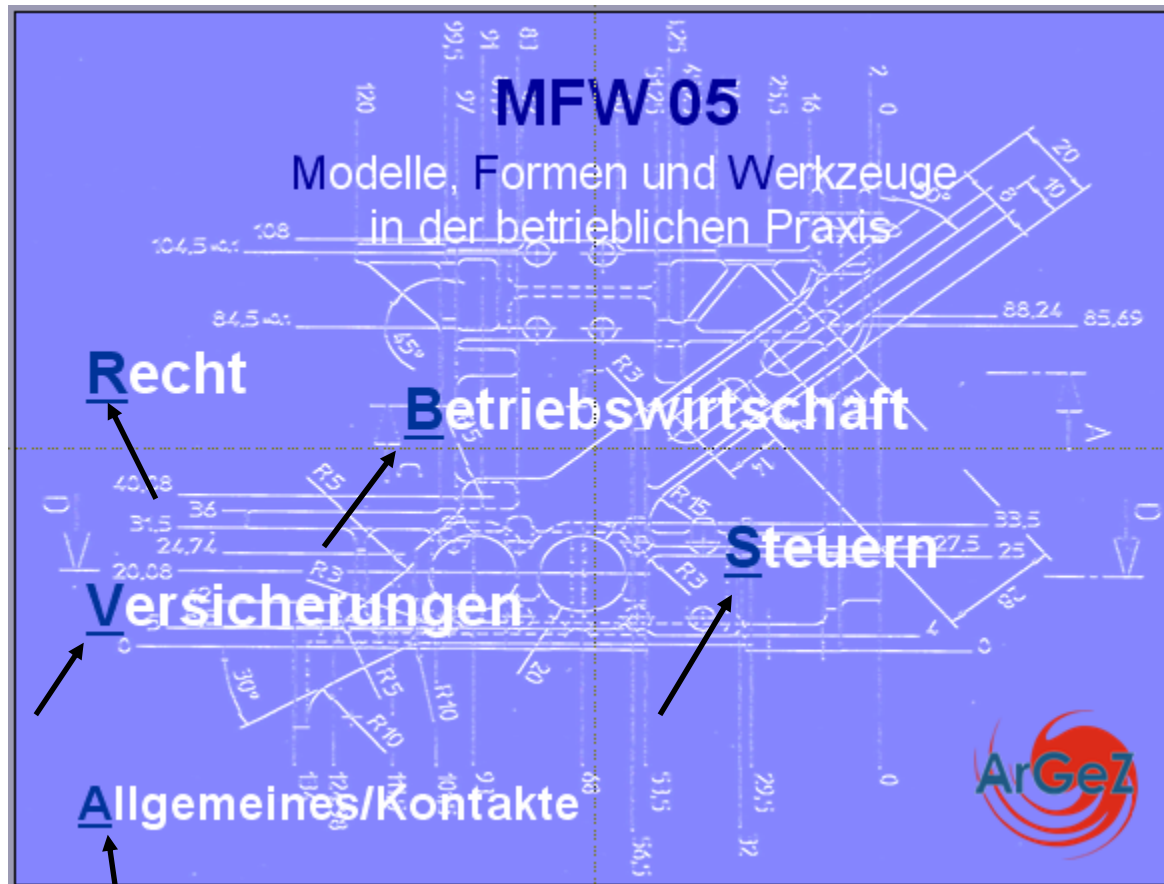


Sie werden aufgefordert, ein Verzeichnis zu wählen, in dem Sie die extrahierten Dateien speichern. Das System schlägt Ihnen einen Ordner vor, klicken Sie auf „weiter“, wenn Sie dieses Verzeichnis wählen möchten. Klicken Sie auf „durchsuchen“, wenn Sie ein anderes Verzeichnis wählen möchten, wählen Sie Ihr Verzeichnis und klicken Sie auf „weiter“.



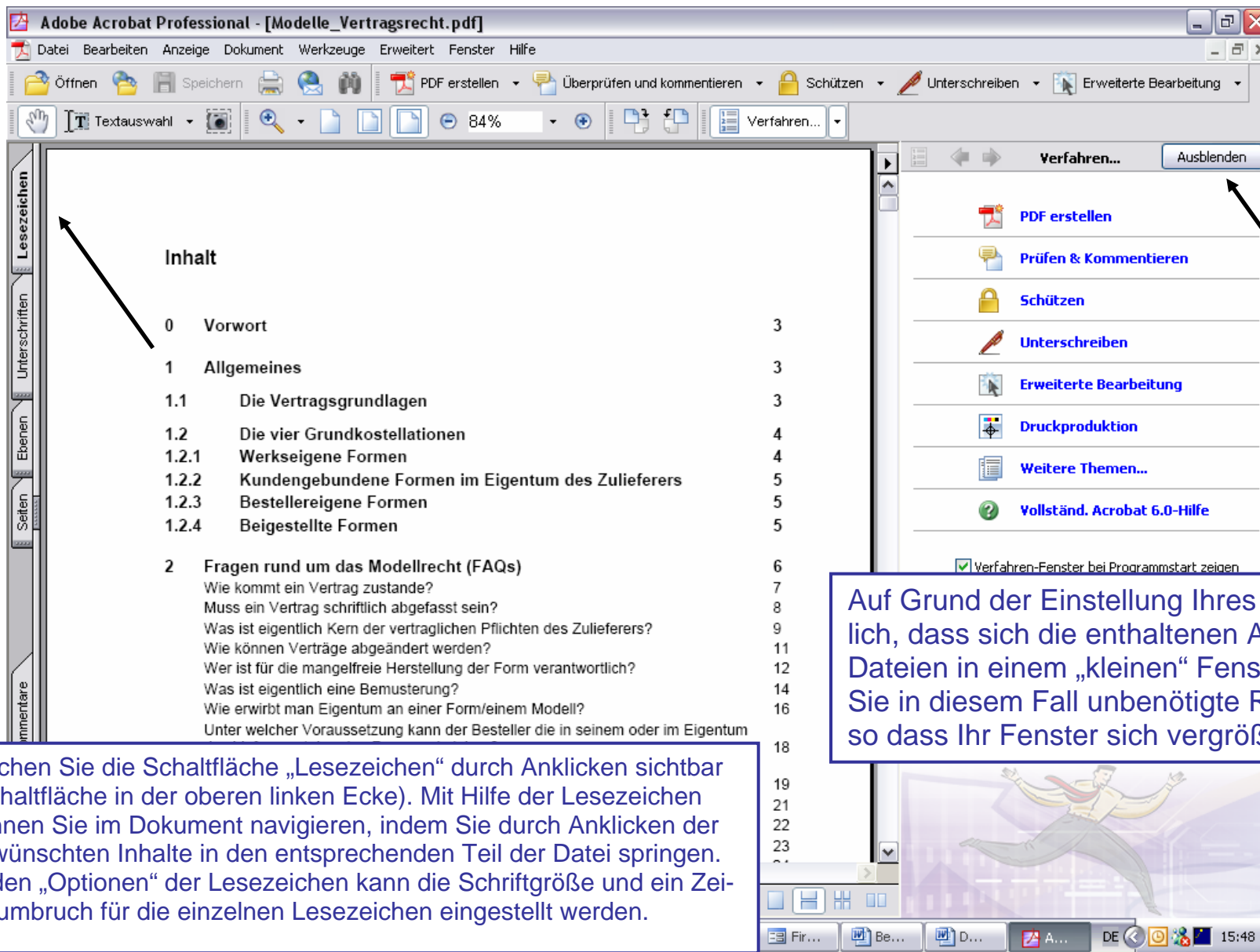
Das System zeigt Ihnen, in welches Verzeichnis Ihre Dateien extrahiert wurden, klicken Sie auf „Fertig stellen“, die Dateien sind nun in ihrer extrahierten Form verfügbar. **Bitte beachten: Die Dateien müssen extrahiert werden, ansonsten sind die Verknüpfungen auf der Startseite nicht aktiv.**

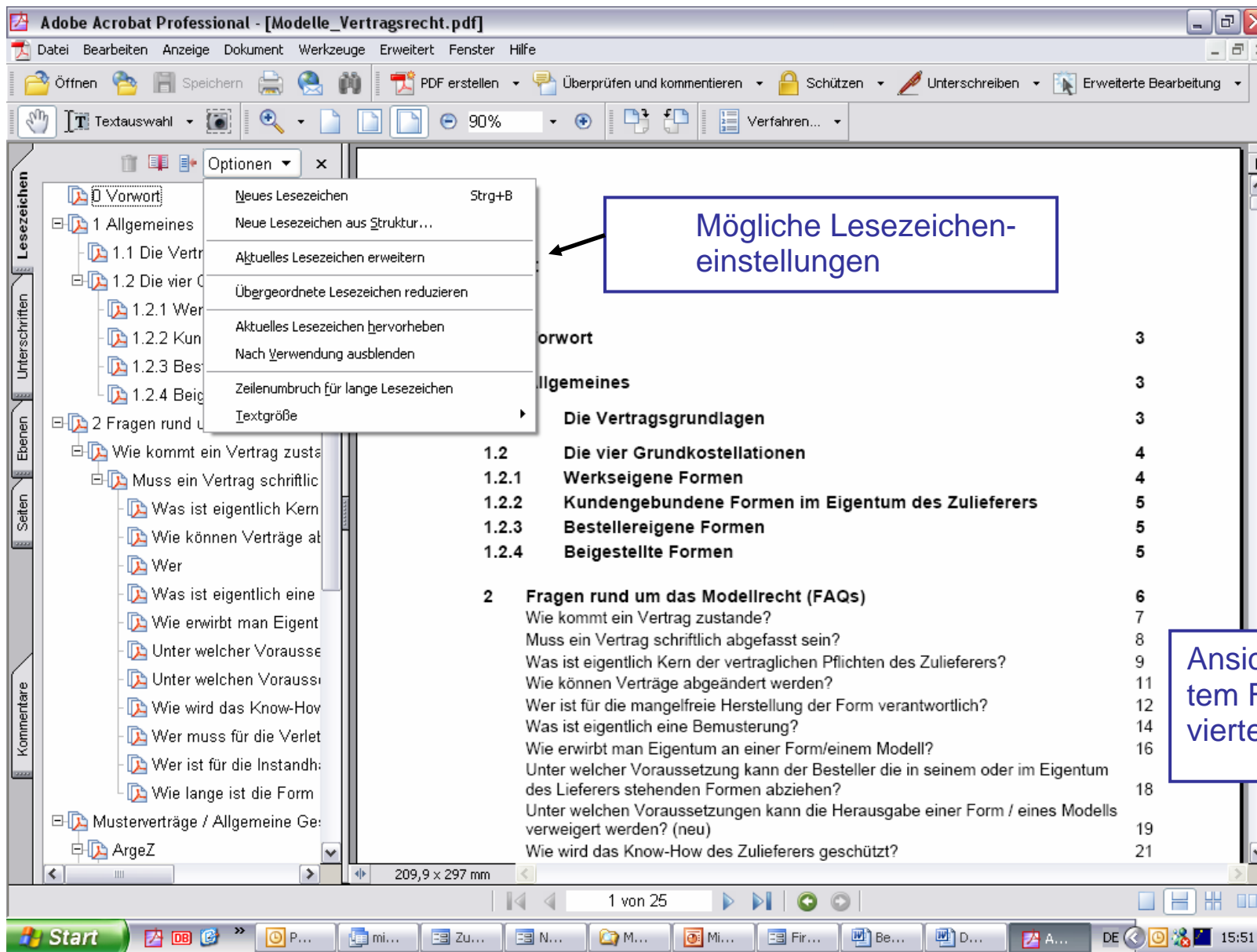
Die so extrahierten Dateien enthalten u. a. eine „Startseite“ ([Startseite.pps](#)). Öffnen Sie diese Datei mit einem Doppelklick, Sie erhalten so über ein Powerpoint-Vollbild die Möglichkeit, die anderen aus dem Archiv extrahierten Dateien über Links zu öffnen.



Hinter den Begriffen Recht, Betriebswirtschaft, Steuern, Versicherungen, Allgemeines/Kontakte sind die zugehörigen Dateien hinterlegt; klicken Sie jeweils auf den dunkelblau unterstrichenen Buchstaben, um diese zu öffnen. Die geöffnete Datei liegt dann über der weiterhin geöffneten Startseite, wollen Sie die Startseite schließen, drücken Sie die „Escape“-Taste auf Ihrer Tastatur.







Adobe Acrobat Professional - [Modelle_Vertragsrecht.pdf]

Datei Bearbeiten Anzeige Dokument Werkzeuge Erweitert Fenster Hilfe

Öffnen Speichern PDF erstellen Überprüfen und kommentieren Schützen Unterschreiben Erweiterte Bearbeitung

Textauswahl 90% Verfahren...

Optionen x

- Neues Lesezeichen Strg+B
- Neue Lesezeichen aus Struktur...
- Aktuelles Lesezeichen erweitern
- Übergeordnete Lesezeichen reduzieren
- Aktuelles Lesezeichen hervorheben
- Nach Verwendung ausblenden
- Zeilenumbruch für lange Lesezeichen
- Textgröße

Ansicht mit aktivierter Zeilenumbruchfunktion

Vorwort 3

1 Allgemeines 3

1.1 Die Vertragsformen 4

1.2 Die vier Grundkostellungen 4

1.2.1 Werkseigene Formen 4

1.2.2 Kundengebundene Formen im Eigentum des Zulieferers 5

1.2.3 Bestellereigene Formen 5

1.2.4 Beigestellte Formen 5

2 Fragen rund um das Modellrecht (FAQs) 6

Wie kommt ein Vertrag zustande? 7

Muss ein Vertrag schriftlich abgefasst sein? 8

Was ist eigentlich Kern der vertraglichen Pflichten des Zulieferers? 9

Wie können Verträge abgeändert werden? 11

Wer ist für die mangelfreie Herstellung der Form verantwortlich? 12

Was ist eigentlich eine Bemusterung? 14

Wie erwirbt man Eigentum an einer Form/einem Modell? 16

Unter welcher Voraussetzung kann der Besteller die in seinem oder im Eigentum des Lieferers stehenden Formen abziehen? 18

Unter welchen Voraussetzungen kann die Herausgabe einer Form / eines Modells verweigert werden? (neu) 19

Wie wird das Know-How des Zulieferers geschützt? 21

209,9 x 297 mm

1 von 25

Start P... mi... Zu... N... M... Mi... Fir... Be... D... A... DE 16:04