



G. A. Röders  
Formvollendet

# G.A. Röders GmbH & Co. KG Soltau



Erfahrungen mit der  
Gründung einer  
mittelständischen  
Gießerei in  
Tschechien



G. A. Röders  
Formvollendet

# G.A. Röders GmbH & Co. KG

- **Tradition:** Seit 1814, 6. Generation
- **Mitarbeiter:** 160, davon 30 im eigenen Werkzeugbau. Eigene Ausbildung. Umsatz 1992 25 Mio DM bei 220 MA
- **Entwicklung in Soltau:**
  - Ca 1815 Gründung
  - Ca 1870 Beginn der industriellen Fertigung
  - 1988 Bau einer neuer Gießereihalle
  - 1991 Erweiterung der Halle
  - 1992 Neubau der Werkzeugbauhalle



G. A. Röders  
Formvollendet

# G.A.Röders GmbH & Co KG





G. A. Röders  
Formvollendet

# G.A. Röders GmbH & Co. KG

## Kundenkreis:

- Automobil, Aerospace, Medizintechnik, Optische Industrie, Computerindustrie, Mess- und Regeltechnik.

## Qualität:

- Zertifizierter Druckguss-Lieferant der Airbus Industrie.
- Zertifizierung nach TS 16949: Q4/2001.

## Seriengrößen:

- kleine und mittlere Serien: Soltau.
- Großserien: Tschechien.

## Maschinenpark:

- 40 - 550 to Schließkraft, bis 800 to in Tschechien. (Stückgewichte bis 3 kg).
- CNC Bearbeitung.
- Modernste Prüftechnik.

## Werkstoffe:

- Aluminium- und Zink-Legierungen, Kunststoffspritzguss

Druckguss

# Frieden schaffen ohne Waffen !!



# Revolution in Prag !!





G. A. Röders  
Formvollendet

# G.A. Röders GmbH & Co. KG

## Gründe für ein Engagement in Tschechien:

- 1992 Lopez Effekt
- 1995 Tarifabschluss in der Metallindustrie von über 5%
- Lohnkostenanteil an der Wertschöpfung in Soltau > 65%
- Standortfaktor – Verlagerung unserer Kunden

Folgen:

Umsatzeinbruch von 40% 1993

Kundenverluste

Mitarbeiterabbau

Kurzarbeit

Druckguss



## Gründung des Joint Ventures – Voraussetzungen

- Finanzierung
- Qualifizierter „gleichstarker“ Partner
- Standortfaktoren Personal, Lohnkosten
- Langfristiges Projekt
- Zusage möglicher Kunden
- Keine Gefährdung des „Mutterhauses“

Druckguss





G. A. Röders  
Formvollendet

# G.A. Röders GmbH & Co. KG

## Finanzierung

- Hohe Eigenkapitalquote, günstiger Cash Flow in Soltau
- Landesbürgschaft
- Kredit der Hausbank (Planbilanz und Landesbürgschaft notwendig).
- Keine Möglichkeit an EU Gelder zu gelangen (Köpenick Effekt)

Druckguss



## Partnersuche

- Ziel: kleinere Gießerei, junges Management, günstige Lage
- Weg: Industrie und Handelskammer (sinnlos)  
Reisen mit persönlichem Berater.  
Gespräche mit bestehenden oder gescheiterten Joint Ventures.
- Ergebnis: Partner aus der Flugzeugindustrie  
engagiertem Geschäftsführer,  
sehr kleine Druckgießerei  
Werkzeugbau, Feingießerei  
gutes industrielles Umfeld

Druckguss



G. A. Röders  
Formvollendet

# G.A. Röders GmbH & Co. KG

## Standortfaktoren

- Personal: erfahren, vorhanden (ex Flugzeugfabrik)
- Personalkosten: <3€/Std (25€/Std in Soltau 10% Personalkostenanteil zu 65% in Deutschland)
- Strom- und Gaskosten 20% unter Soltauer Preis

### Infrastruktur:

- negativ – Autobahn 70km, Flugverbindung 350Km,
- positiv: industrielles Umfeld, Erfahrungen, Kundennähe, Nutzungsmöglichkeit der Anlagen Mesit

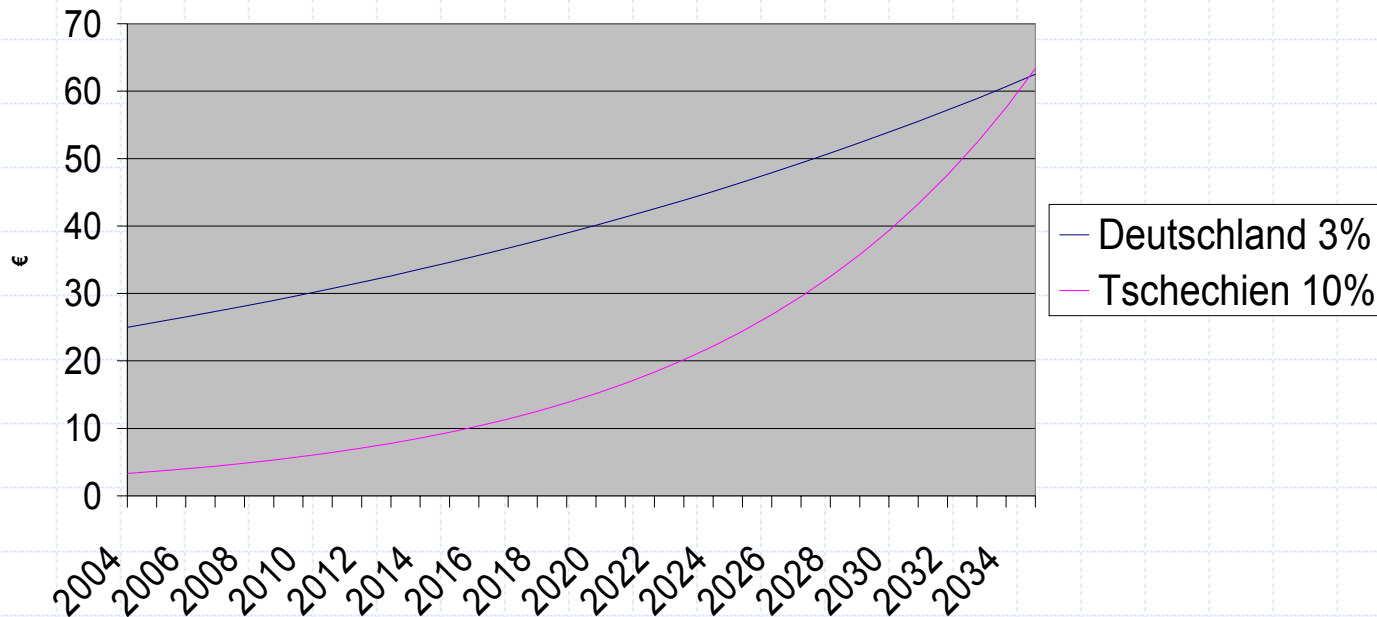
### Arbeitsaufteilung:

- Röders Kundenbetreuung, technische Durchführung, Betriebsablauf.
- Partner: Mitarbeiter, Behörden, Steuern, Gesetze
- Zusammen: Wirtschaftsabschluss, Banken,

Druckguss

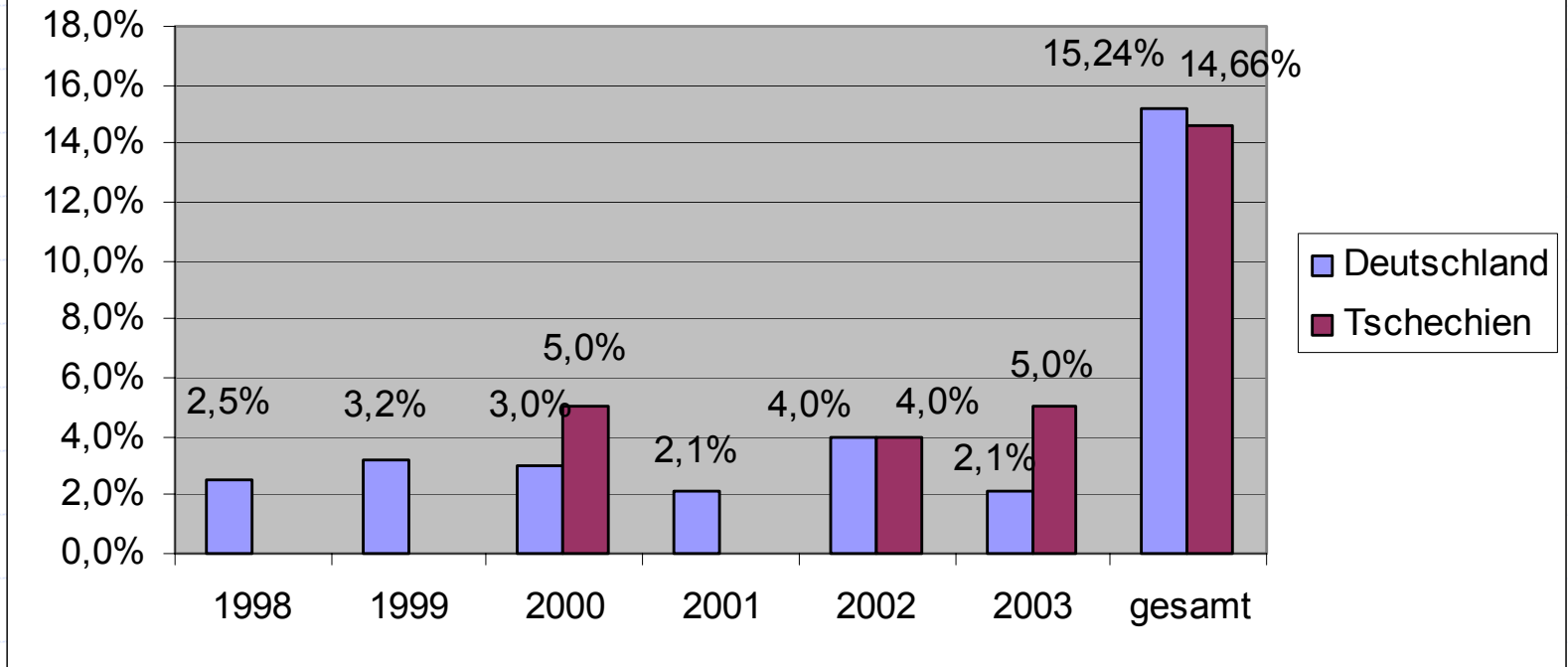
# Vergleich: Lohnkosten

**Angleichung der Löhne bei Lohnsteigerung  
in Deutschland von 3% und Tschechien von  
10% p.a. in 2035**

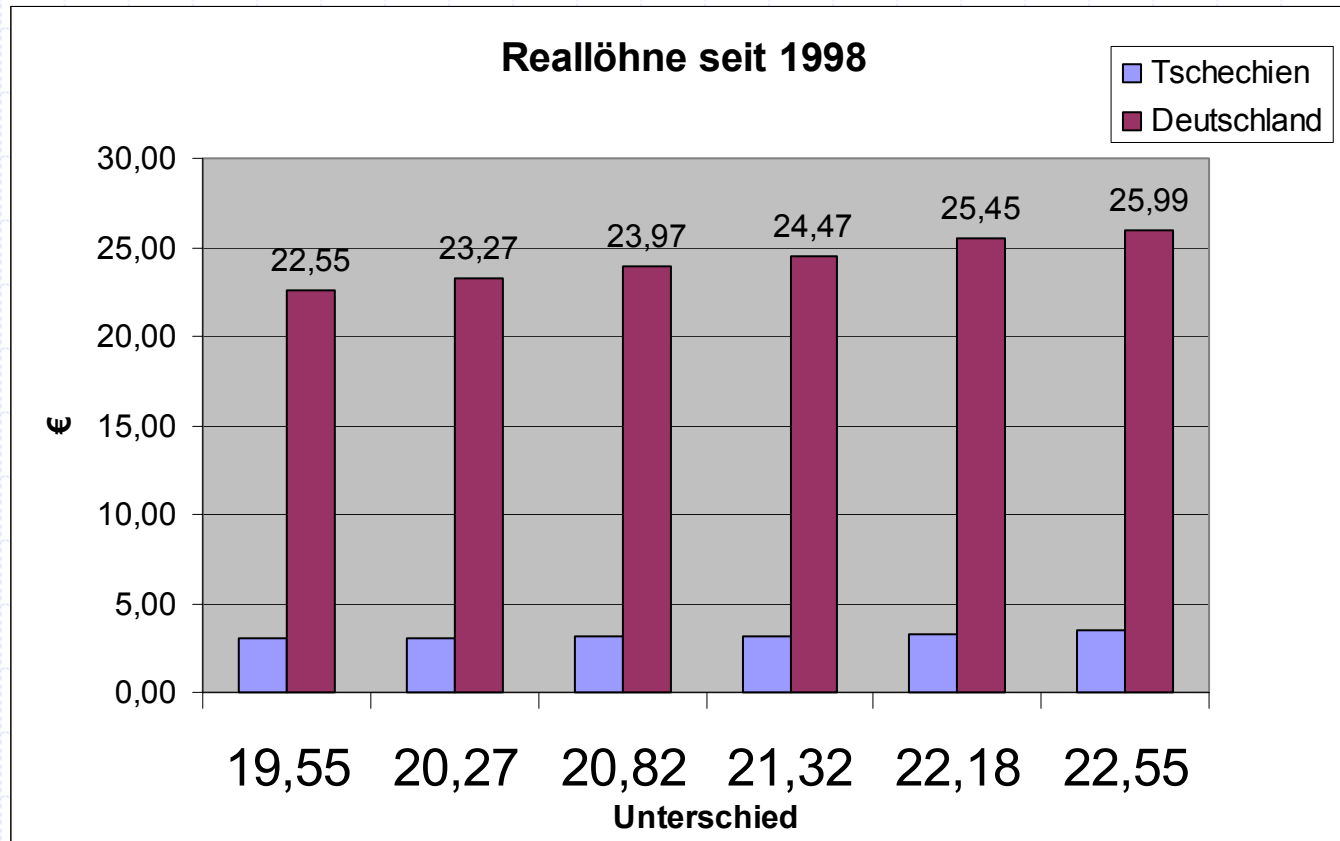


# Vergleich: Lohnkosten II

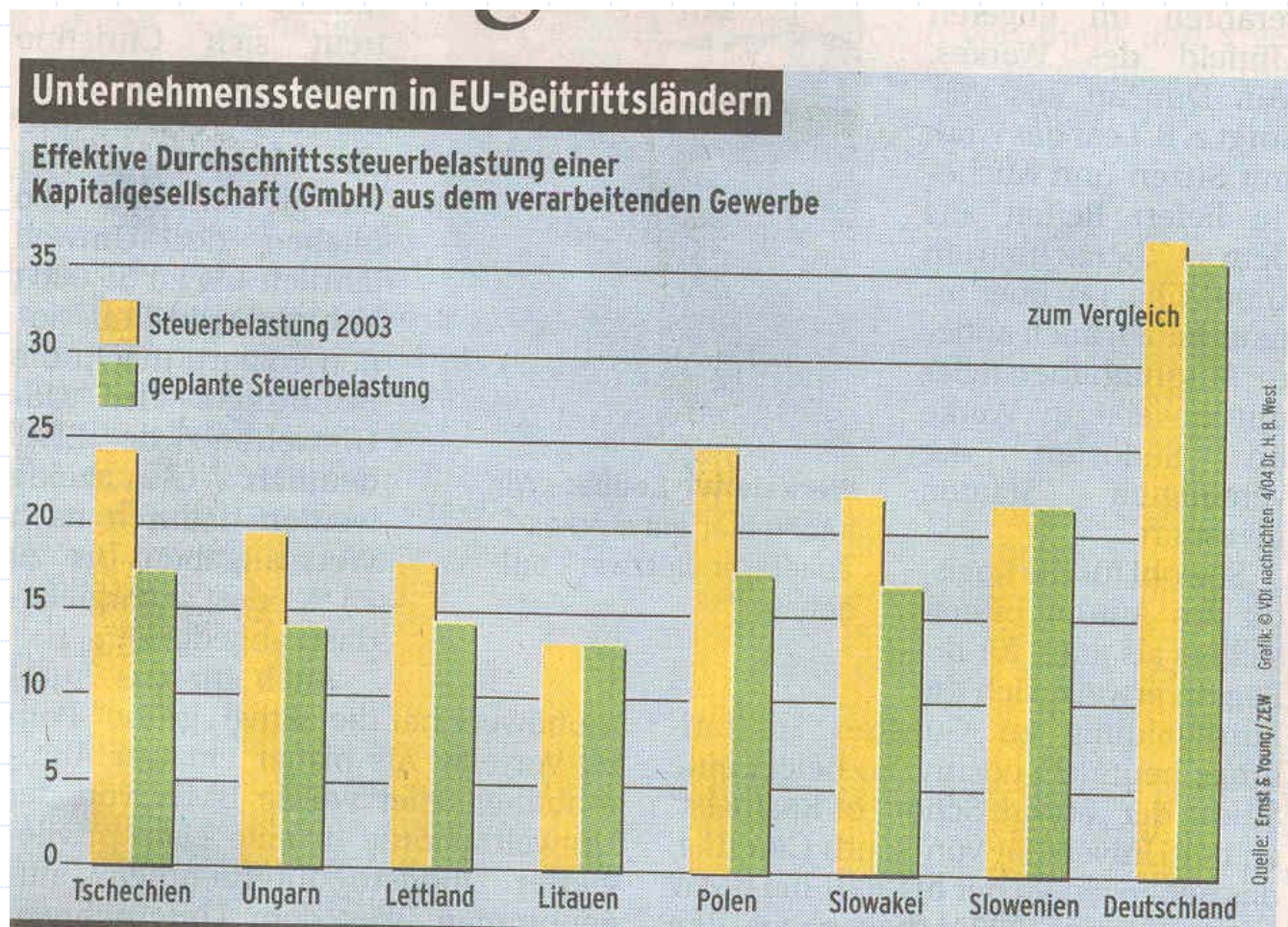
tatsächliche Lohnerhöhungen seit 1998  
Deutschland: 15,24% Tschechien:14,66%



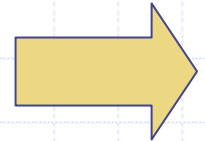
# Vergleich: Lohnkosten III



# Vergleich: Steuern



# Mesit & Röders: Uherske Hradiste, Tschechien







# G.A. Röders GmbH & Co. KG

## Aufbau der Firma

1996: Gründung

1997: Baugenehmigung (3 Monate nach Antrag,  
Umweltbestimmungen ähnlich wie in Soltau)

1998: Eröffnung

1998: Umsatz: 0,03 Mio €      Mitarbeiter: 3

1999: Umsatz: 0,5 Mio €      Mitarbeiter: 18

2000: Umsatz: 2,6 Mio €      Mitarbeiter: 28

2001: Umsatz: 3,2 Mio €      Mitarbeiter: 39

Anmietung von Räumen für Bearbeitung

2002: Umsatz: 3,3 Mio €      Mitarbeiter: 44

Erweiterung der Gießerei

2003: Umsatz: 5,5 Mio €      Mitarbeiter: 50

2004: Umsatz: 11 Mio €      Mitarbeiter: 70 (Plan)

Druckguss

# Bedeutung für G.A.Röders



G. A. Röders  
*Formvollendet*



G. A. Röders  
Formvollendet

# G.A. Röders GmbH & Co. KG

## Bedeutung für Soltau

- Jeder Kunde in Tschechien ist auch Kunde in Soltau
- Werkzeugbau extrem ausgelastet, Entwicklungsarbeit findet in Soltau statt
- Umsatz und Mitarbeiter steigen durch komplettes Angebot der großen und der kleinen Serie
- Nur 1 Produkt wurde verlagert
- Aufschwung für beide Betriebe durch gegenseitiges Lernen, Auditieren und Kunden etc.



G. A. Röders  
Formvollendet

# G.A. Röders GmbH & Co. KG

## Pläne für die Zukunft

- Eröffnung eines „Shop in Shop“ Bearbeiters aus Deutschland in unserer Gießerei im März 2003
- Ausbau der Kundenbeziehungen und Ziel 5 Kunden mit je 20% Umsatz
- Lieferantenumfeld in Tschechien verstärken